

© ALTIUS

Tavaralavahissit



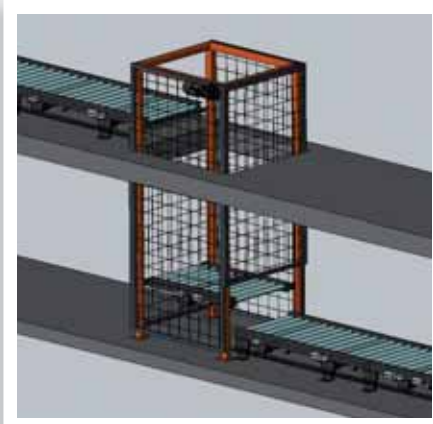
Altius HSSD-1000
2300 x 1250 mm (PxL), 1000 kg

*Joustavaa ja
tehokasta
tavaran-
käsittelyä*

www.altius.fi

Altius-tavaralavahissit siirtävät nopeasti ja turvallisesti suuria tavaramääriä kerrosten välillä. Käyttötarpeesta riippuen Altius-tavaralavahissit varustetaan yleensä useammalla, yhdistetyistä profiilipalkeista, tehdyillä saksilla, jolla varmistetaan huojumaton ja kevyt rakenne. Tavaralavahissi voidaan varustaa hydraulisilla teleskooppisyntereillä, ketjuvetoisina, kuularuuvi tai vaihdemootoreilla.

Valmistustavasta riippuen tavaralavahissimme voidaan käyttää erillisinä yksiköinä tai integroida ne osaksituotantolinjaa, automatisoituina tai erikoisvarusteltuina. Altius-tavaralavahissit ovat joustavia ja kestäviä ratkaisuja erilaisiin käyttötarpeisiin sisä- sekä ulkokäytössä.



Tavaralavahissi automatisoidussa tuotantolinjassa.



Tavaralavahissi päällekkäisaksisella rakenteella, jolla voitiin helposti ratkaista siirto-ongelmat kahden kerroksen välillä.



Ohjauskeskus ja käyttölaite.



Altius HSMD-1000
1800 x 1000 mm (PxL), 1000 kg

Altius-tavaralavahissien ovet ja portit ovat kaikki varustettu turvalukolla, joka sallii kuluiin pääsemisen ainoastaan Altius-tavaralavahissin ollessa lastaus- tai purkamistilanteen kerroksessa.